

# Głowice i płytki frezarskie Polcomm®



P O W E R O F T E C H N O L O G Y



## Promocja! Głowice frezarskie Polcomm® za 1 PLN!

Wybierz odpowiednie dla Twojej aplikacji płytki wieloostrowe.

Zamów zestaw (głowica + płytki) w promocyjnej cenie wskazanej w tabelach.

Przy zakupie wskazanej w tabeli liczby płytek, przypisaną głowicę frezarską otrzymujesz za 1 PLN netto!

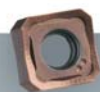
Promocja trwa do 30.04.2024 lub do wyczerpania zapasów.

### Polcomm® FCMill

seria rozwiązań Polcomm®  
dedykowana do frezowania czołowego



**FCMill 104**  
SEHW/SEHT 12



**FCMill 130**  
SNMX 12

### Polcomm® HFMill

seria rozwiązań Polcomm®  
dedykowana do szybkich posuwów



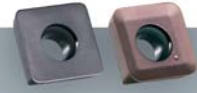
**HFMill 150**  
AOMT 07



**HFMill 209**  
BNUT 06



**HFMill 140**  
SOGW/SOEX 08



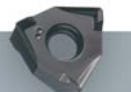
**HFMill 141**  
SOGW/SOEX 13

### Polcomm® SQMill

seria rozwiązań Polcomm®  
dedykowana do frezowania  
walcowo-czołowego



**SQMill 151**  
AOMT 11



**SQMill 112**  
WNEU 08

### Polcomm® PRMill

seria rozwiązań Polcomm®  
dedykowana do frezowania profilowego



**PRMill 192**  
RDMT 12



# FCMill 104

nowość



▲  
głowica nasadzana  
GN104

## Płytki frezarskie Polcomm® SEHW / SEHT 12



▲  
SEHW 1204 AFTN  
PC228



▲  
SEHW 1204 AFEN  
PC228



▲  
SEHT 1204 AFTN  
PC228



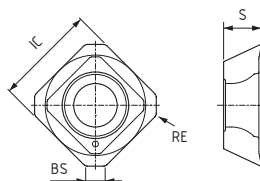
▲  
SEHT 1204 AFEN  
PC228



▲  
SEHT 1204 AFEN  
PC830



▲  
SEHT 1204 AFFN NMZ  
PC010



P	● ●			
M		● ●		
K	●			
N			●	
S		●		
H				

- obróbka stabilna
- obróbka ogólna
- ✱ obróbka niestabilna

oznaczenie	PC228	PC830	PC010	IC [mm]	S [mm]	BS [mm]	RE [mm]	APMX [mm]
SEHW 1204 AFTN	76212			12,7	4,76	2,8	0,8	6,0
SEHW 1204 AFEN	81582			12,7	4,76	2,8	0,8	6,0
SEHT 1204 AFTN	59059			12,7	4,76	2,8	0,8	6,0
SEHT 1204 AFEN	26217	65943		12,7	4,76	2,8	0,8	6,0
SEHT 1204 AFFN NMZ			78621	12,7	4,76	2,8	-	6,0

## Głowice nasadzone Polcomm® FCMill 104

ID	DC [mm]	DCX [mm]	DONMS [mm]	DCSFMS [mm]	LF [mm]	ZEFP	liczba płytek	cena zestawu netto głowica + płytki
GN104 050A22 04004I	50	62,4	22	48	40	4	40	1761,00 PLN
GN104 063A22 05005I	63	75,4	22	48	50	5	40	1761,00 PLN
GN104 080A27 05006I	80	92,4	27	50	50	6	50	2201,00 PLN
GN104 100A32 05006I	100	112,4	32	70	50	6	50	2201,00 PLN
GN104 125A40 06307I	125	137,4	40	72	63	7	60	2641,00 PLN
GN104 160A40 06308O	160	172,4	40	90	63	8	80	3521,00 PLN

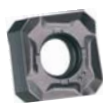
# FCMill 130



głowica nasadzana  
GN130



## Płytki frezarskie Polcomm® SNMX 12



SNMX 1206 AN PMN  
PC228



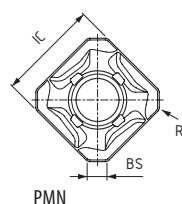
SNMX 1206 AN PMN  
PC828



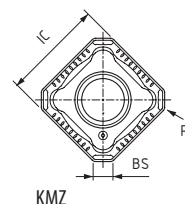
SNMX 1206 AN KMZ  
PC215 / PC228



SNMX 1206 AN KMZ  
PC115 / PC828 / PC830



PMN



KMZ



P	●	●	●●		
M		●		●	●●
K		●	●		
N					
S				●	
H	●				

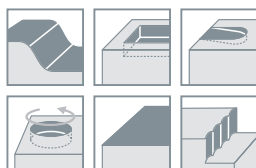
- obróbka stabilna
- obróbka ogólna
- ⚡ obróbka niestabilna

oznaczenie	PC115	PC215	PC228	PC828	PC830	IC [mm]	S [mm]	BS [mm]	RE [mm]	APMX [mm]
SNMX 1206 AN PMN			34077	54674		12,7	6,2	2,5	0,6	6,0
SNMX 1206 AN KMZ	54238	71012	30964	18145	21556	12,7	6,0	2,4	0,6	6,0

## Głowice nasadzone Polcomm® FCMill 130

ID dotychczasowe	ID nowe	DC [mm]	DCX [mm]	DCONMS [mm]	DCSFMS [mm]	LF [mm]	ZEFP	liczba płytek	cena zestawu netto głowica + płytki
GN130 50	GN130 050A22 04004I	50	63	22	48	40	4	30	1561,00 PLN
GN131 50	GN130 050A22 04006I	50	63	22	48	40	6	40	2081,00 PLN
GN132 63	GN130 063A22 04005I	63	76	22	48	40	5	40	2081,00 PLN
GN130 63	GN130 063A22 04006I	63	76	22	48	40	6	40	2081,00 PLN
GN131 63	GN130 063A22 04008I	63	76	22	48	40	8	50	2601,00 PLN
GN130 80	GN130 080A27 05007I	80	93	27	60	50	7	50	2601,00 PLN
GN131 80	GN130 080A27 05010I	80	93	27	60	50	10	60	3121,00 PLN
GN130 100	GN130 100A32 05008I	100	113	32	70	50	8	50	2601,00 PLN
GN131 100	GN130 100A32 05012I	100	113	32	70	50	12	60	3121,00 PLN
GN130 125	GN130 125A40 06310I	125	138	40	90	63	10	60	3121,00 PLN
GN131 125	GN130 125A40 06316I	125	138	40	90	63	16	90	4681,00 PLN
GN130 160	GN130 160A40 06312I	160	173	40	107	63	12	100	5201,00 PLN
GN131 160	GN130 160A40 06320I	160	173	40	107	63	20	140	7281,00 PLN
GN130 200	GN130 200A60 06314I	200	213	60	160	63	14	140	7281,00 PLN
GN130 250	GN130 250A60 06316I	250	263	60	160	63	16	160	8321,00 PLN

# HFMill 150



▲  
głowica nasadzana  
GN151



▲  
głowica trzpieniowa  
GT151

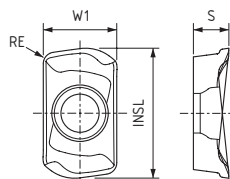
## Płytki frezarskie Polcomm® AOMT 07



▲  
AOMT 070208 MMZ  
PC115 / PC828



▲  
AOMT 070208 MMZ  
PC228



P		●●	
M			●
K	●	●	
N			
S	●		●
H	●		

- obróbka stabilna
- obróbka ogólna
- ✳ obróbka niestabilna

	PC115	PC228	PC828	W1	S	INSL	RE	APMX
oznaczenie	ID Polcomm®			[mm]	[mm]	[mm]	[mm]	[mm]
AOMT 070208 MMZ	92207	32006	31905	4,9	2,4	8,8	0,8	0,8

## Głowice nasadzane Polcomm® HFMill 150

ID dotychczasowe	ID nowe	DCX [mm]	DONMS [mm]	DCSFS [mm]	LF [mm]	ZEFP	liczba płytek	cena zestawu netto głowica + płytki
GN151 40	GN150 040A16 04007I	40	16	30	40	7	50	1801,00 PLN
GN151 50	GN150 050A22 05009I	50	22	40	50	9	50	1801,00 PLN
GN151 63	GN150 063A22 05012I	63	22	48	50	12	80	2881,00 PLN

## Głowice trzpieniowe Polcomm® HFMill 150

ID dotychczasowe	ID nowe	DCX [mm]	DONMS [mm]	OAL [mm]	LU [mm]	ZEFP	liczba płytek	cena zestawu netto głowica + płytki
GT150 12	GT150 012C12 10002I	12	12	100	39	2	20	721,00 PLN
GT150 12,5	GT150 125C12 12602I	12,5	12	126	30	2	20	721,00 PLN
GT150 16	GT150 016C16 08404I	16	16	84	24	4	40	1441,00 PLN
GT150L 16	GT150 016C16 14502I	16	16	145	64	2	30	1081,00 PLN
GT150 20	GT150 020C20 10005I	20	20	100	39	5	50	1801,00 PLN
GT150L 20	GT150 020C20 18503I	20	20	185	84	3	30	1081,00 PLN
GT150 25	GT150 025C25 13507I	25	25	135	58	7	50	1801,00 PLN
GT150L 25	GT150 025C25 22003I	25	25	220	98	3	30	1081,00 PLN
GT150 32	GT150 032C32 12508I	32	32	125	65	8	60	2161,00 PLN
GT150L 32	GT150 032C32 23004I	32	32	230	129	4	40	1441,00 PLN

# HFMill 209



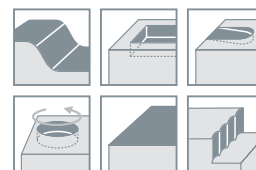
▲  
głowica nasadzana  
GN209



▲  
głowica wkręcana  
GW209



▲  
głowica trzpieniowa  
GT209



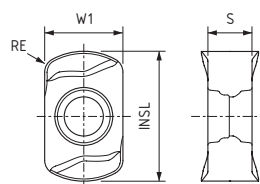
## Płytki frezarskie Polcomm® BNUT 06



▲  
BNUT 06T310 PMZ  
PC228 / PC230



▲  
BNUT 06T310 MMZ  
PC828 / PC830



	P	M	K	N	S	H
P	● ● ●	● ● ●	● ● ●			
M				● ● ●	● ● ●	
K	● ● ●	● ● ●	● ● ●			
N						
S					● ● ●	
H						

- obróbka stabilna
- obróbka ogólna
- obróbka niestabilna

	PC228	PC230	PC828	PC830	W1 [mm]	S [mm]	INSL [mm]	RE [mm]	APMX [mm]
oznaczenie	ID Polcomm®								
BNUT 06T310 PMZ	53471	26022			6	3,4	10	1,1	1,0
BNUT 06T310 MMZ			69779	89813	6	3,4	10	1,1	1,0

## Głowice nasadzone Polcomm® HFMill 209

ID	DCX [mm]	DCONMS [mm]	DCSFMS [mm]	LF [mm]	ZEFP	liczba płytek	cena zestawu netto głowica + płytki
GN209 040A16 04006I	40	16	36	40	6	50	1901,00 PLN
GN209 050A22 05006I	50	22	40	50	6	60	2281,00 PLN
GN209 052A22 05008I	52	22	40	50	8	60	2281,00 PLN
GN209 063A27 05008I	63	27	48	50	8	70	2661,00 PLN
GN209 066A27 05009I	66	27	48	50	9	70	2661,00 PLN
GN209 080A27 05010I	80	27	60	50	10	70	2661,00 PLN

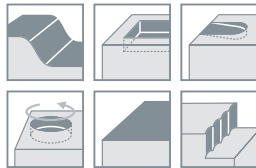
## Głowice wkręcane Polcomm® HFMill 209

ID	DCX [mm]	DCONMS [mm]	DCSFMS [mm]	LF [mm]	ZEFP	liczba płytek	cena zestawu netto głowica + płytki
GW209 016M08 02502I	16	8,5	13	25	2	20	761,00 PLN
GW209 020M10 02803I	20	10,5	16	28	3	30	1141,00 PLN
GW209 025M12 03004I	25	12,5	21	30	4	40	1521,00 PLN
GW209 032M16 03505I	32	17	29	35	5	50	1901,00 PLN
GW209 035M16 03506I	35	17	29	35	6	60	2281,00 PLN
GW209 042M16 04507I	42	17	29	45	7	60	2281,00 PLN

## Głowice trzpieniowe Polcomm® HFMill 209

ID	DCX [mm]	DCONMS [mm]	OAL [mm]	LU [mm]	ZEFP	liczba płytek	cena zestawu netto głowica + płytki
GT209 016W16 15002I	16	16	150	50	2	20	761,00 PLN
GT209 018W16 16002I	18	16	160	90	2	30	1141,00 PLN
GT209 020W20 16003I	20	20	160	90	3	30	1141,00 PLN
GT209 025W25 18004I	25	25	180	100	4	40	1521,00 PLN
GT209 032W32 20005I	32	32	200	120	5	50	1901,00 PLN
GT209 016C15 15002I	16	15	150	40	2	20	761,00 PLN
GT209 016C16 10002I	16	16	100	30	2	20	761,00 PLN
GT209 016C16 15002I	16	16	150	40	2	30	1141,00 PLN
GT209 020C19 18003I	20	19	180	80	3	30	1141,00 PLN
GT209 020C20 13003I	20	20	130	50	3	30	1141,00 PLN
GT209 020C20 20003I	20	20	200	80	3	30	1141,00 PLN
GT209 025C25 14004I	25	25	140	60	4	40	1521,00 PLN
GT209 025C25 22004I	25	25	220	70	4	40	1521,00 PLN
GT209 032C32 15005I	32	32	150	70	5	50	1901,00 PLN
GT209 032C32 20005I	32	32	200	120	5	50	1901,00 PLN

## HFMill 140



▲  
głowica nasadzana  
GN140



▲  
głowica wkręcana  
GW140



▲  
głowica trzpieniowa  
GT140

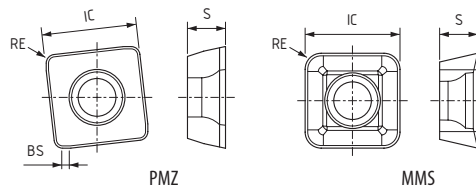
## Płytki frezarskie Polcomm® SOGW / SOEX 08



▲  
SOGW 080310 PMZ  
PC228 / PC230



▲  
SOEX 080315 MMS  
PC828 / PC830



	P	M	K	S	H
P	●	✖	●		
M			●	●	
K	●	✖			
N					
S				●	
H					

- obróbka stabilna
- obróbka ogólna
- ✖ obróbka niestabilna

oznaczenie	PC228	PC230	PC828	PC830	IC [mm]	S [mm]	BS [mm]	RE [mm]	APMX [mm]
SOGW 080310 PMZ	87676	64139			8,6	3,47	1,0	1,0	1,0
SOEX 080315 MMS			87102	94919	8,6	3,47	-	1,5	1,0

## Głowice nasadzone Polcomm® HFMill 140

ID	DCX [mm]	DCONMS [mm]	DCSFMS [mm]	LF [mm]	ZEFP	liczba płytek	cena zestawu netto głowica + płytki
GN140 040A16 04005I	40	16	36	40	5	50	1951,00 PLN
GN140 040A16 04006I	40	16	36	40	6	50	1951,00 PLN
GN140 050A22 04506I	50	22	40	45	6	60	2341,00 PLN
GN140 050A22 04507I	50	22	40	45	7	60	2341,00 PLN
GN140 052A22 04506I	52	22	40	45	6	60	2341,00 PLN
GN140 052A22 04507I	52	22	40	45	7	60	2341,00 PLN
GN140 066A27 05007I	66	27	48	50	7	70	2731,00 PLN
GN140 066A27 05008I	66	27	48	50	8	70	2731,00 PLN

## Głowice wkręcane Polcomm® HFMill 140

ID	DCX [mm]	DCONMS [mm]	DCSFMS [mm]	LF [mm]	ZEFP	liczba płytek	cena zestawu netto głowica + płytki
GW140 020M10 02502I	20	10,5	16	25	2	20	781,00 PLN
GW140 025M12 02803I	25	12,5	21	28	3	30	1171,00 PLN
GW140 032M16 03504I	32	17	29	35	4	40	1561,00 PLN
GW140 035M16 03504I	35	17	29	35	4	40	1561,00 PLN
GW140 042M16 03505I	42	17	29	35	5	50	1951,00 PLN

## Głowice trzpieniowe Polcomm® HFMill 140

ID	DCX [mm]	DCONMS [mm]	OAL [mm]	LU [mm]	ZEFP	liczba płytek	cena zestawu netto głowica + płytki
GT140 020W20 13002I	20	20	130	75	2	30	1171,00 PLN
GT140 020W20 19002I	20	20	190	110	2	30	1171,00 PLN
GT140 025W25 14003I	25	25	140	80	3	30	1171,00 PLN
GT140 025W25 20003I	25	25	200	130	3	40	1561,00 PLN
GT140 032W32 15004I	32	32	150	90	4	40	1561,00 PLN
GT140 032W32 20004I	32	32	200	130	4	40	1561,00 PLN

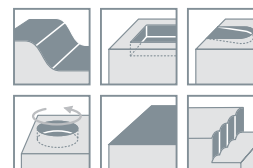


▲  
głowica nasadzana  
GN141



▲  
głowica wkręcana  
GW141

## HFMill 141



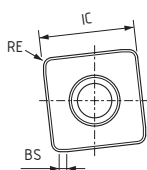
## Płytki frezarskie Polcomm® SOGW/SOEX 13



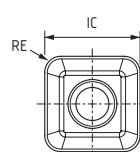
▲  
SOGW 13M510 PMZ  
PC228 / PC230



▲  
SOEX 13M520 MMS  
PC828 / PC830



PMZ



MMS



P	●	⚙	●	
M			●	●
K	●	⚙		
N				
S			●	
H				

- obróbka stabilna
- obróbka ogólna
- ⚙ obróbka niestabilna

oznaczenie	PC228	PC230	PC828	PC830	IC [mm]	S [mm]	BS [mm]	RE [mm]	APMX [mm]
	ID Polcomm®								
SOGW 13M510 PMZ	46468	28866			12,4	5,0	1,0	1,2	1,5
SOEX 13M520 MMS			83894	98081	12,4	5,0	-	2,0	1,5

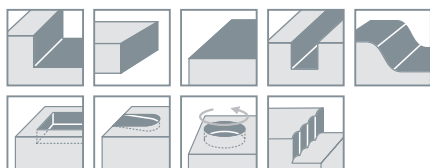
### Głowice nasadzone Polcomm® HFMill 141

ID	DCX [mm]	DCONMS [mm]	DCSFMS [mm]	LF [mm]	ZEFP	liczba płytek	cena zestawu netto głowica + płytki
GN141 050A22 04504I	50	22	40	45	4	30	1471,00 PLN
GN141 050A22 04505I	50	22	40	45	5	40	1961,00 PLN
GN141 052A22 04504I	52	22	40	45	4	30	1471,00 PLN
GN141 052A22 04505I	52	22	40	45	5	40	1961,00 PLN
GN141 063A27 05005I	63	27	48	50	5	40	1961,00 PLN
GN141 063A27 05006I	63	27	48	50	6	50	2451,00 PLN
GN141 066A27 05005I	66	27	48	50	5	40	1961,00 PLN
GN141 066A27 05006I	66	27	48	50	6	50	2451,00 PLN
GN141 080A27 05006I	80	27	60	50	6	50	2451,00 PLN
GN141 080A27 05007I	80	27	60	50	7	50	2451,00 PLN
GN141 100A32 05008I	100	32	70	50	8	70	3431,00 PLN

### Głowice wkręcane Polcomm® HFMill 141

ID	DCX [mm]	DCONMS [mm]	DCSFMS [mm]	LF [mm]	ZEFP	liczba płytek	cena zestawu netto głowica + płytki
GW141 032M16 03503I	32	17	29	35	3	30	1471,00 PLN
GW141 035M16 03503I	35	17	29	35	3	30	1471,00 PLN
GW141 040M16 03504I	40	17	29	35	4	30	1471,00 PLN
GW141 042M16 03504I	42	17	29	35	4	30	1471,00 PLN

## SQMill 151



▲  
głowica nasadzana  
GN151



▲  
głowica wkręcana  
GW151



▲  
głowica trzpieniowa  
GT151



## Płytki frezarskie Polcomm® AOMT 11



AOMT 11T308 PMN  
PC215 / PC228



AOMT 11T308 PMN  
PC115 / PC123 / PC828 / PC830



AOMT 11T312 PMN  
PC228



AOMT 11T312 PMN  
PC830



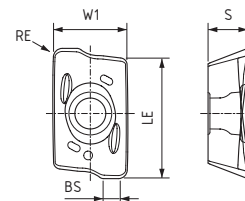
AOHT 11T320 PMN  
PC228



AOHT 11T320 PMN  
PC123 / PC828 / PC830



AOMT 11T308 MMY  
PC828 / PC830



	●	●	● ●	●	●	
<b>P</b>	●	●	● ●	●	●	
<b>M</b>					●	● ●
<b>K</b>			●	●		
<b>N</b>						
<b>S</b>					●	● ●
<b>H</b>	●	●	●			

- obróbka stabilna
- obróbka ogólna
- obróbka niestabilna

oznaczenie	PC115	PC123	PC215	PC228	PC828	PC830	W1 [mm]	S [mm]	LE [mm]	BS [mm]	RE [mm]	APMX [mm]
AOMT 11T308 PMN	40694	85031	38279	82267	25098	82706	6,8	3,59	10,0	1,5	0,8	10,0
AOMT 11T312 PMN				51110		98959	6,8	3,59	10,0	1,2	1,2	10,0
AOHT 11T320 PMN		52959		87332	18268	18676	6,8	3,59	10,0	-	2,0	10,0
AOMT 11T308 MMY					47757	21713	6,8	3,59	10,0	1,5	0,8	10,0

## Główce nasadzone Polcomm® SQMill 151

ID dotychczasowe	ID nowe	DC [mm]	DCONMS [mm]	DCSFMS [mm]	LF [mm]	ZEFP	liczba płytek	cena zestawu netto głowica + płytki
GN171 40	GN151 040A16 04005I	40	16	36	40	5	40	1681,00 PLN
GN171 50	GN151 050A22 04006I	50	22	40	40	6	40	1681,00 PLN
-	GN151 063A22 04005I	63	22	48	40	5	50	2101,00 PLN
GN171 63	GN151 063A22 04007I	63	22	48	40	7	50	2101,00 PLN
GN171 80	GN151 080A27 05009I	80	27	60	50	9	60	2521,00 PLN
-	GN151 100A32 05010I	100	32	80	50	10	60	2521,00 PLN
-	GN151 100A32 05012I	100	32	80	50	12	60	2521,00 PLN

## Główce wkręcane Polcomm® SQMill 151

ID dotychczasowe	ID nowe	DC [mm]	DCONMS [mm]	DCSFMS [mm]	LF [mm]	ZEFP	liczba płytek	cena zestawu netto głowica + płytki
GW172 16	GW151 016M08 03002I	16	8,5	15,0	30	2	20	841,00 PLN
GW172 20	GW151 020M10 03003I	20	10,5	18,5	30	3	30	1261,00 PLN
GW172 25	GW151 025M12 03503I	25	12,5	22,0	35	3	30	1261,00 PLN
GW172 32	GW151 032M16 04304I	32	17,0	29,0	43	4	40	1681,00 PLN
GW172 40	GW151 040M16 04306I	40	17,0	29,0	43	6	50	2101,00 PLN

## Główce trzpieniowe Polcomm® SQMill 151

ID dotychczasowe	ID nowe	DC [mm]	DCONMS [mm]	OAL [mm]	LU [mm]	ZEFP	liczba płytek	cena zestawu netto głowica + płytki
-	GT151 016C15 10002I	16	15	100	30	2	20	841,00 PLN
GT170 16	GT151 016C16 10002I	16	16	100	30	2	20	841,00 PLN
GT170L 16	GT151 016C16 15002I	16	16	150	50	2	20	841,00 PLN
-	GT151 020C19 10003I	20	19	100	30	3	30	1261,00 PLN
GT170 20	GT151 020C20 10003I	20	20	100	30	3	20	841,00 PLN
GT170L 20	GT151 020C20 15003I	20	20	150	50	3	30	1261,00 PLN
-	GT151 025C24 10003I	25	24	100	30	3	30	1261,00 PLN
GT170 25	GT151 025C25 10003I	25	25	100	30	3	20	841,00 PLN
GT170L 25	GT151 025C25 15003I	25	25	150	50	3	30	1261,00 PLN
-	GT151 032C25 15005I	32	25	150	50	5	40	1681,00 PLN
GT170 32	GT151 032C32 15005I	32	32	150	50	5	40	1681,00 PLN
-	GT151 040C32 15006I	40	32	150	70	6	50	2101,00 PLN
-	GT151 016W16 10002I	16	16	100	30	2	20	841,00 PLN
-	GT151 020W20 10003I	20	20	100	30	3	30	1261,00 PLN

## SQMill 112



▲  
głowica nasadzana  
GN112

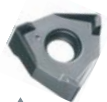
## Płytki frezarskie Polcomm® WNEU 08



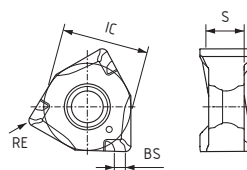
▲  
WNEU 080608 PMY  
PC215 / PC228



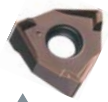
▲  
WNEU 080608 PMY  
PC115 / PC828



▲  
WNEU 080608 PMY  
PC010



▲  
WNEU 080608 PFX  
PC228



▲  
WNEU 080608 PFX  
PC830

	P	M	K	N	S	H
●	●	●	●	●	●	●
●						
●						
●						
●						
●						

- obróbka stabilna
- obróbka ogólna
- obróbka niestabilna

oznaczenie	PC115	PC215	PC228	PC828	PC830	PC010	IC [mm]	S [mm]	BS [mm]	RE [mm]	APMX [mm]
WNEU 080608 PMY	10624	20783	27329	89664		36745	12,5	6,65	1,55	0,8	7,5
WNEU 080608 PFX			46134		67648		12,5	6,33	1,55	0,8	7,5

## Głowice nasadzone Polcomm® SQMill 112

ID dotychczasowe	ID nowe	DCX [mm]	DCONMS [mm]	DCSFMS [mm]	LF [mm]	ZEFP	liczba płytek	cena zestawu netto głowica + płytki
GN122 40	GN112 040A16 04003I	40	16	36	40	3	30	1861,00 PLN
-	GN112 040A16 04004I	40	16	36	40	4	30	1861,00 PLN
GN122 50	GN112 050A22 04005I	50	22	40	40	5	40	2481,00 PLN
GN122 63	GN112 063A22 04006I	63	22	48	40	6	50	3101,00 PLN
GN123 63	GN112 063A22 04007I	63	22	48	40	7	50	3101,00 PLN
GN122 80	GN112 080A27 05007I	80	27	60	50	7	50	3101,00 PLN
GN123 80	GN112 080A27 05009I	80	27	60	50	9	60	3721,00 PLN
GN122 100	GN112 100A32 05008I	100	32	60	50	8	60	3721,00 PLN
GN123 100	GN112 100A32 05010I	100	32	60	50	10	70	4341,00 PLN
GN122 125	GN112 125A40 06310I	125	40	72	63	10	70	4341,00 PLN
GN123 125	GN112 125A40 06311I	125	40	72	63	11	80	4961,00 PLN
GN122 160	GN112 160A40 06311I	160	40	90	63	11	90	5581,00 PLN
GN123 160	GN112 160A40 06312I	160	40	90	63	12	90	5581,00 PLN



▲  
głowica nasadzana  
GN151



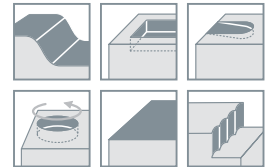
▲  
głowica wkręcana  
GW151



▲  
głowica trzpieniowa  
GT192

## PRMill 192

**P M**  
APMX  
6,0mm



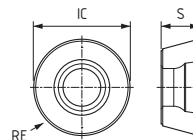
## Płytki frezarskie Polcomm® RDMT 12



▲  
RDMT 1204M0 MMX  
PC235



▲  
RDMT 1204M0 MMX  
PC840



	P	M	K	N	S	H
●	●	●				
●		●				
●						
●						
●						

- obróbka stabilna
- obróbka ogólna
- obróbka niestabilna

oznaczenie	PC235	PC840	IC [mm]	S [mm]	RE [mm]	APMX [mm]
RDMT 1204M0 MMX	62743	17358	12	4,76	6	6,0

### Głowice nasadzone Polcomm® PRMill 192

ID dotychczasowe	ID nowe	DCX [mm]	DC [mm]	DCONMS [mm]	DCSFMS [mm]	LF [mm]	ZEFP	liczba płytek	cena zestawu netto głowica + płytki
GN194 50	GN192 050A22 04005I	50	38	22	42	40	5	50	1851,00 PLN
GN194 52	GN192 052A22 04005I	52	40	22	42	40	5	50	1851,00 PLN
GN194 66	GN192 066A27 05005I	66	54	27	48	50	5	50	1851,00 PLN
GN194 80	GN192 080A27 05006I	80	68	27	60	50	6	50	1851,00 PLN

### Głowice wkręcane Polcomm® PRMill 192

ID dotychczasowe	ID nowe	DCX [mm]	DC [mm]	DCONMS [mm]	DCSFMS [mm]	LF [mm]	ZEFP	liczba płytek	cena zestawu netto głowica + płytki
GW195 24	GW192 024M12 03602I	24	12	12,5	21	36	2	30	1111,00 PLN
GW195 35	GW192 035M16 04203I	35	23	17	29	42	3	40	1481,00 PLN
GW195 42	GW192 042M16 04204I	42	30	17	29	42	4	50	1851,00 PLN

### Głowice trzpieniowe Polcomm® PRMill 192

ID dotychczasowe	ID nowe	DCX [mm]	DC [mm]	DCONMS [mm]	OAL [mm]	LU [mm]	ZEFP	liczba płytek	cena zestawu netto głowica + płytki
GT193 25	GT192 025W25 16002I	25	13	25	160	90	2	30	1111,00 PLN
GT193L 25	GT192 025W32 23002I	25	13	32	230	130	2	40	1481,00 PLN

#### Grupy materiałowe (ISO 513)



P – stale  
M – stale nierdzewne  
K – żeliwo  
N – materiały nieżelazne  
S – stopy żaroodporne  
H – stale hartowane

#### Symbole

DC – średnica skrawania  
DCX – maksymalna średnica skrawania  
DCONMS – średnica złącza po stronie obrabiarki  
DCSFMS – średnica powierzchni styku po stronie obrabiarki  
LF – długość funkcjonalna  
LU – długość użytkowa  
OAL – długość całkowita  
ZEFP – liczba efektywnych ostrzy na obwodzie

## Polcomm®. Głowice i płytki frezarskie.

Bazując na wieloletnich doświadczeniach w produkcji narzędzi skrawających oraz własnej, kompletnej technologii wytwarzania węglkowych płytek wieloostrowych, przygotowaliśmy dla Państwa bogatą ofertę głowic i płytek frezarskich dedykowanych do obróbki stali, żeliwa, stali nierdzewnych, aluminium, stali hartowanych i stopów żaroodpornych.

Nasze płytki wieloostrowe do frezowania to doskonała kombinacja wysokiej jakości węgla i zaawansowanej geometrii. Płytki dostępne są w wielu gatunkach i geometriach, w powłokach PVD. Najwyższa klasa wydajności płytek gwarantuje niezawodny przebieg obróbki w nawet najbardziej wymagających aplikacjach.

**Biuro Obsługi Klienta Polcomm tel. +48 81 855 33 43 wew. 21, 35, 50 | [biuro@polcomm.com.pl](mailto:biuro@polcomm.com.pl)**



**Polish Cutting Tools™**  
[/polcomm.com.pl](http://polcomm.com.pl)



**P.H.M. POLCOMM®** Dariusz Kozak  
Chlewiska 100, 21-100 Lubartów  
tel./fax + 48 81 855 33 43  
[info@polcomm.com.pl](mailto:info@polcomm.com.pl)